

中国传媒大学2022年工商管理硕士（MBA）招生简章

中传MBA 今天



点击左上方蓝字关注我们

因专注而精湛 用管理诠释成功
因坚持而久远 借传媒改变世界



招生计划



基本情况

类别	全日制	非全日制（定向）	
班型	全日制班	非全日制集中班	非全日制周末班
上课时间	周一至周五	每个月集中4天 (周四至周日)	周六、日
拟招生数	50人	150人	
模块分类	模块1: 传媒经营与管理 模块2: 传媒与企业运营	模块1: 营销科技模块 模块2: 品牌公关模块 模块3: 娱乐演艺模块 模块4: 体育传播模块 模块5: 数字艺术模块	
学费	10.8万元	16.8万元	
	分两次缴清, 每学年各缴50%		
专业方向	大商科平台, 无方向设置, 专业课程模块学习 (请参照课程方案)		
学制	2年 (最长4年)		



奖学金

非全日制MBA:

入学考试成绩第一名第一志愿考生可获得16.8万元人民币全额奖学金;

入学考试成绩第二、三名第一志愿考生可获得8.4万元人民币半额奖学金;

入学考试成绩第四、五、六名第一志愿考生可获得2万元人民币入学奖学金。



报考条件

报名参加工商管理（MBA）专业学位硕士研究生招生考试的人员，须符合下列条件：

- 1.中华人民共和国公民。
- 2.拥护中国共产党的领导，品德良好，遵纪守法。
- 3.身体健康状况符合国家规定的体检要求。
- 4.大学本科毕业后有3年或3年以上工作经验的人员；或获得国家承认的高职高专毕业学历或大学本科结业后，达到大学本科毕业同等学力并有5年或5年以上工作经验的人员；或获得硕士学位或博士学位后有2年或2年以上工作经验的人员。
- 5.工商管理（MBA）专业学位研究生相关考试招生政策同时按照《教育部关于进一步规范工商管理硕士专业学位研究生教育的意见》（教研〔2016〕2号）的有关规定执行。

注：按本科毕业同等学力身份报考工商管理（MBA）的人员，复试时不需要参加同等学力加试。



报名

报名包括网上报名和确认两个阶段。



（一）网上报名

- 1.网上报名时间：按国家统一规定（逾期不再补报，也不再修改报名信息）。
- 2.报名网址：“中国研究生招生信息网”（公网网址：<https://yz.chsi.com.cn>，教育网址：<https://yz.chsi.cn>，以下简称“全国研招网”）。

3. 考点选择

考生须认真阅读“全国研招网”发布的报考须知，包括报考点所在地省级教育招生考试机构发布的报考须知及网上公告和报考点的具体要求。

报考中国传媒大学工商管理的考生：

①符合中传研招网 (<http://yz.cuc.edu.cn>) 发布的《2022年全国硕士研究生招生考试1133中国传媒大学考点确认须知》相关要求的考生，须选择中国传媒大学考点（考点代码1133）办理网上报名和网上确认手续。

②不符合①中所述相关要求的考生，应选择户籍所在地省级教育招生考试机构指定的报考点办理网上报名和网上确认（现场确认）手续。考生可通过“全国研招网”查询各省级教育招生考试机构的网报公告。

4. 网上填报信息

（1）网上报名时，考生务必认真填写并仔细核对本人的姓名、性别、民族、身份证号、报考类别和考试科目等重要信息。

（2）报名期间，考生可自行修改网上报名信息或重新填报报名信息，但一位考生只能保留一条有效报名信息。逾期不再补报，也不得修改报名信息。

（3）考生学历应符合报考相关要求。报名期间将对考生学历（学籍）信息进行网上校验，考生可上网查看学历（学籍）校验结果。考生也可在报名前或报名期间自行登录“中国高等教育学生信息网”（网址：<https://www.chsi.com.cn>）查询本人学历（学籍）信息。

未通过网上学历（学籍）校验的考生应及时到学籍学历权威认证机构进行认证，务必在确认前完成学历（学籍）核验。

（4）考生报名时只能填报一个招生单位的一个专业。待考试结束，教育部公布考生进入复试的初试成绩基本要求后，考生可通过教育部指定的“全国硕士生招生调剂服务系统”了解招生单位的生源缺额信息，并可按相关规定多次自主平行填报多个调剂志愿。

（5）考生要准确填写本人所受奖惩情况，特别是要如实填写在参加普通和成人高等学校招生考试、全国硕士研究生招生考试、高等教育自学考试等国家教育考试过程中因违纪、作弊所受处罚情况。对弄虚作假者，将按照《国家教育考试违规处理办法》《普通高等学校招生违规行为处理暂行办法》严肃处理。

（6）考生应当按要求准确填写个人网上报名信息并提供真实材料。考生因网报信息填写错误、填报虚假信息而造成不能参加初试、复试或不被录取的，后果由考生本人承担。

（7）我校工商管理（MBA）非全日制硕士研究生只招收在职定向就业人员。

5. 缴费

考生须按规定缴纳报考费。其中，选择中国传媒大学考点（1133）的考生，提交网报信息后，须在网上报名截止前，以“网上支付”方式缴纳报考费，得到交费成功信息后，方可持报名号在规

定时间内按照报考点的要求确认网报信息，否则报名无效。请考生务必于网上报名期间在网上支付报考费，逾期一律不接受补交费。

6.为保证与考生的信息畅通，请务必准确填写本人移动电话及一位紧急联系人移动电话。

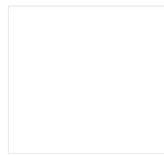
考生应严格按照报考条件及相关政策要求选择填报志愿。因不符合报考条件、未正确选择报考点、未完成网上缴纳报名费等情况，造成后续不能确认、不能参加初试、复试或不被录取的，后果由考生本人承担。

(二) 确认

网上报名成功的考生，均须按照报考点规定的要求（见上文“（一）网上报名，3.考点选择”）确认其网上报名信息，逾期不再补办。

1. 报考点选择中国传媒大学考点（考点代码1133），且符合考点报考要求的考生，须按照中国传媒大学考点当年度考点确认须知所规定的各项要求进行。2022年中国传媒大学考点（考点代码1133）采用网上确认的方式。

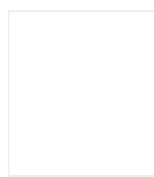
2. 选择其他报考点的考生，请关注并认真查看相关报考点的通知。



考生报考资格审查

1. 报名期间将对考生学历（学籍）信息进行网上校验。
2. 确认时将对报考资格进行审查。
3. 复试阶段将对报考资格进行再次审核。审核内容包括复试考生的“准考证”、学历证书原件和有效居民身份证等报名材料原件，对不符合教育部规定者，不予复试。如发现考生的学历（学籍）信息有问题，将要求考生在规定时间内提供权威机构出具的认证证明。未通过或未完成学历（学籍）审核的考生不列入拟录取名单。

在考生资格审查时，如发现有伪造证件情况，将通知公安机关，并配合公安机关暂扣相关证件。



招生考试

招生考试分初试和复试两部分。

初试

1. 在国家统一规定时间内，凭网报用户名和密码登录“全国研招网”自行下载打印《准考证》。《准考证》使用A4幅面白纸打印，正反两面在使用期间不得涂改。考生凭下载打印的《准考证》及居民身份证参加初试和复试。
2. 初试日期和时间：按国家统一规定。
3. 工商管理（MBA）初试为两个科目：管理类综合能力、外国语，满分分别为200分、100分。每科考试时间一般为3小时，均为笔试。
4. 初试地点：选择中国传媒大学考点（考点代码1133）的考生由中国传媒大学指定考场；选择外地考点的考生由考点所在地的省级教育招生考试机构指定考场。
5. 初试成绩：按教育部规定时间在中传研招网（<http://yz.cuc.edu.cn>）发布成绩，请考生届时上网查询。我校不再寄发成绩单，考生如有需要可自行打印成绩单并到我校招生处研招办现场加盖公章。

复试

初试成绩达到国家线的考生可进入复试选拔流程，复试选拔流程包括材料评议和复试考核两个环节。材料评议环节通过考生提交的报考材料，对其既往学业水平、科研创新能力、专业实践能力、综合素质等进行综合评价并给出评分。由材料评分和初试成绩按一定比例计算出综合成绩，按综合成绩划定复试分数线，综合成绩达到复试分数线的考生可参加复试考核。

复试分数线以及其他通知请登陆中传研招网 (<http://yz.cuc.edu.cn>) 查询，我校不再寄发复试通知书。符合复试条件的考生上网打印复试通知书等内容，并按复试通知书要求参加复试。

1. 复试时，口语测试语种原则上为英语。
2. 复试时间、复试方式、复试具体要求参见当年度中国传媒大学硕士研究生招生复试办法。
3. 必要时，可对考生再次复试。

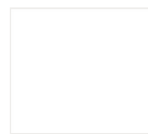
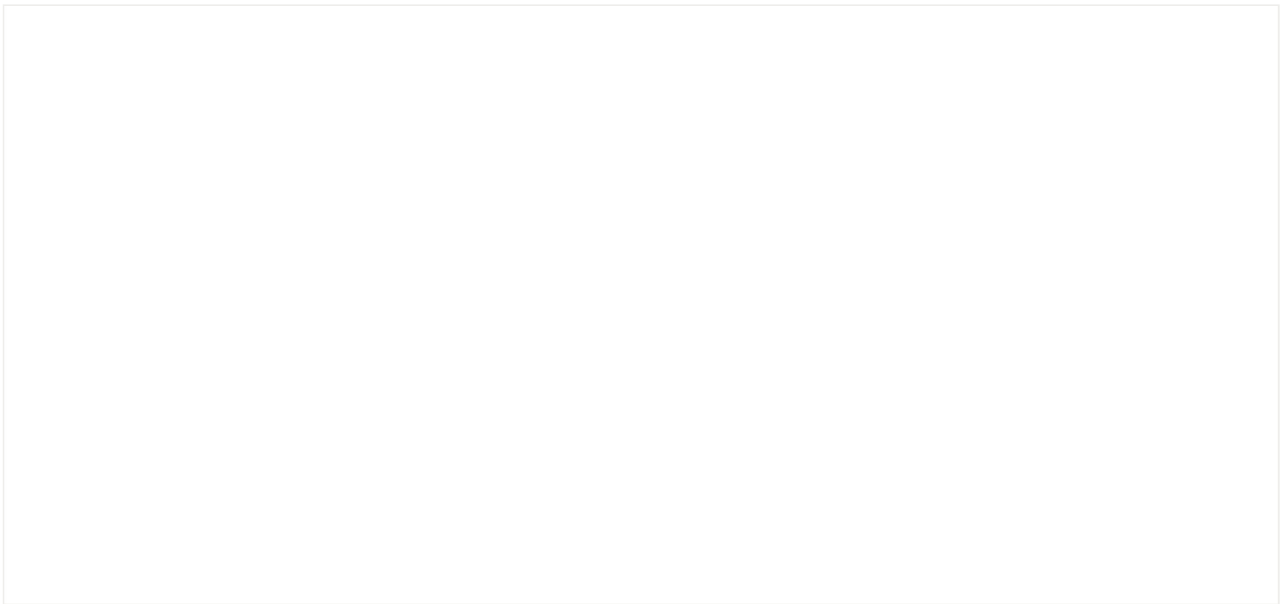


录取

按照“**全面衡量、综合评价、择优录取**”的原则进行录取，具体要求参见当年度中国传媒大学硕士研究生招生复试办法。

考生因报考硕士研究生与所在单位产生的问题由考生自行处理。若因此造成考生不能参加复试或无法被录取，招生单位不承担责任。

经考生确认的报考信息在录取阶段一律不作修改，报考资格不符合规定者不予录取。



录取方式与录取类别

我校硕士研究生按其学习方式分为“**全日制**”和“**非全日制**”两种。全日制硕士研究生全脱产在校学习，非全日制硕士研究生为非脱产学习。

考生报考时的报考类别（非定向、定向）即为录取类别（非定向、定向），请考生在报考时慎重选择。报名结束后，报考类别将无法更改。具体说明如下：

非定向就业研究生：可参加就业派遣，按本人与用人单位双向选择的办法就业。考生必须将人事档案转入我校，档案未按规定时间转入我校者将无法正常办理入学报到手续。户口可自愿选择是否转入我校（如户口选择转入，须在规定时间内办理，过期将无法转入）。

定向就业研究生：不参加就业派遣，录取前须签订定向就业协议书，毕业后派遣单位为定向就业协议书签署单位。考生人事档案、户口等不转入中国传媒大学。未按规定时间将签订完整的定向

就业协议书提交我校者将无法办理入学报到手续。

具体政策请参考《中国传媒大学2022年攻读硕士学位研究生招生简章》

通信地址：北京市朝阳区定福庄东街1号中国传媒大学32号楼210

招生咨询电话：010-65758361

网址：

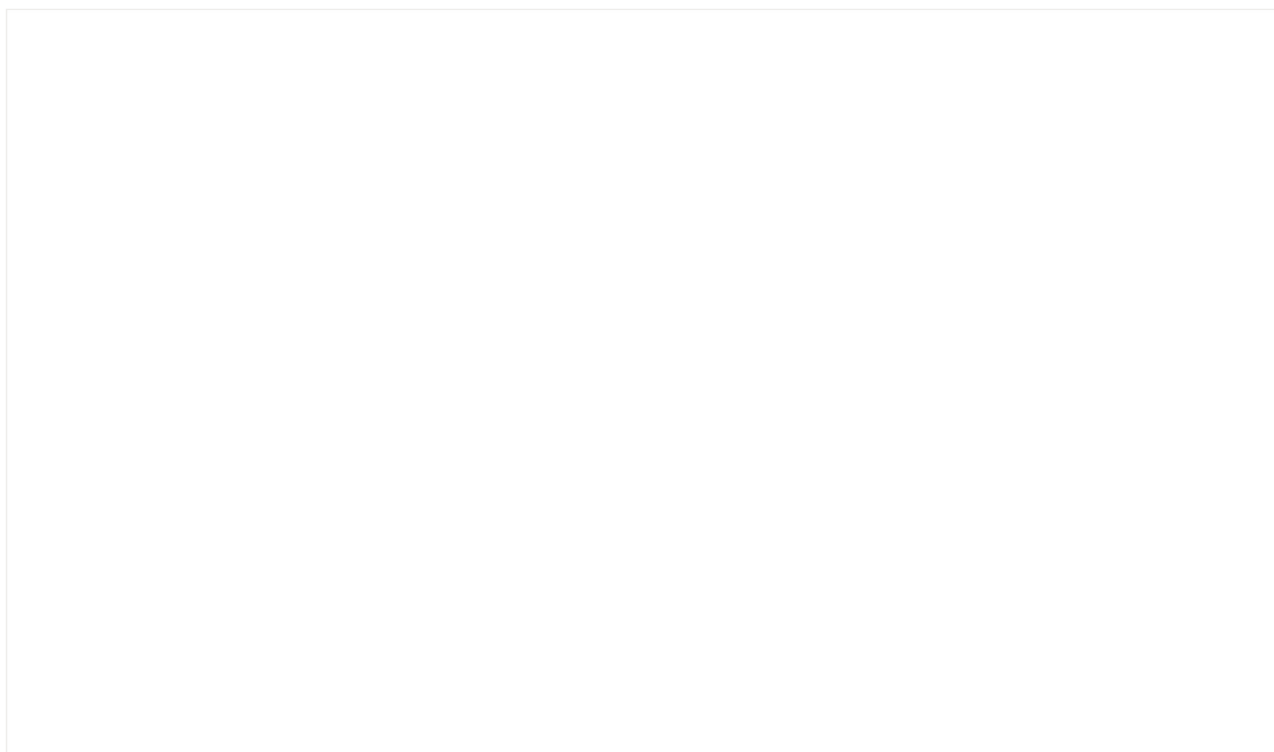
<http://sem.cuc.edu.cn/mba/>

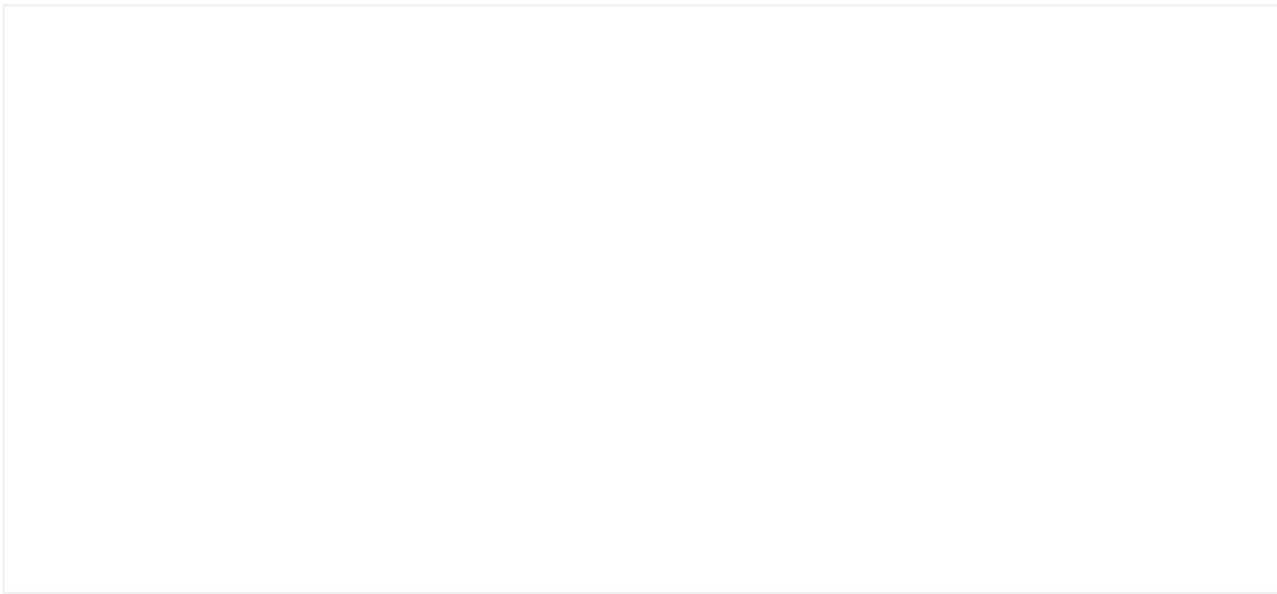
<http://mba.cuc.edu.cn>

附件：

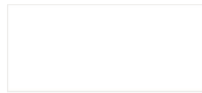
中传MBA | 2022版课程体系发布

图解 | 中传MBA项目





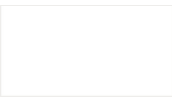
| 完 |



中国传媒大学MBA成立于2009年，率先开办了国内首个以“文化传媒”为特色的MBA教育项目，着力培养国家和社会急需的“懂文化传媒，善经营管理”的高级复合型人才。中国传媒大学独具文化传媒特色的MBA项

目获得社会的广泛赞誉和高度认可，成为国内最具办学特色和影响力的MBA项目。

中国传媒大学是教育部直属“一流学科建设高校”、“211工程”重点建设大学、“985优势学科创新平台”重点建设高校。学校坚持“结构合理、层次分明，重点突出、特色鲜明，优势互补、相互支撑”的学科建设思路，形成了以新闻传播学、戏剧与影视学、信息与通信工程为龙头，文工艺管经法理多学科协调发展，相互交叉渗透的学科体系。建校60多年来，学校致力于高层次、复合型创新人才培养，被誉为“中国广播电视及传媒人才摇篮”、“信息传播领域知名学府”。



优秀！中传MBA勇夺亚沙赛金沙鸥

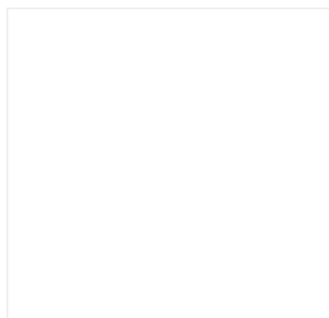
超一流选手上场了！中传动画学院联袂经管学院推出数字艺术MBA

中国传媒大学推出体育传播MBA，培养全球体育产业人才

娱乐演艺MBA来了，中国传媒大学2020年全新推出

最强师资天团，国内首个品牌公关MBA落地中国传媒大学

“营销黄埔”中国传媒大学推出国内首个营销科技MBA



阅读 1.0万

分享

收藏

赞 18

在看 13

写下你的留言